



販売店名

担当者
連絡先

株式会社 farmo

所在地 / 〒320-0855 栃木県宇都宮市上欠町866-1

営業時間 / 平日9:00~17:00(土・日・祝日を除く)

TEL / 028-649-1740 FAX / 028-649-1741

LPWAネットワークで 地域のDXを 加速する **CATV×IoT**



地域のDXをサポートするIoTソリューション

farmo Alliance



地域課題、DXに取り組む 皆さまをサポートします！

情報技術が進化している中、「地域DX」という大きな波がやってきました。

これまで容易に解決できなかった課題も

IoTなどの最新技術で次々に解決していく時代へとシフトされつつあります。

そんな中、私たちはスマート農業の分野で培ってきたIoT技術やノウハウ、経験を、

地域で活躍するケーブルテレビの皆様へご提供し、

共に未来に向けた新たな価値を創出していきたいと考えています。

「DXは難しい」と思われがちな取り組みも、少しのトライで大きな価値を提供できます。

地域課題、DXに取り組む皆さまをfarmoがサポートいたします。

farmo のIoT技術で、地域のDXを加速！

farmo Alliance とは
地域のDXをサポートするIoTソリューションです。



farmo Allianceを利用すると
farmoが提供するIoT製品やクラウドサービス、
通信インフラを活用した
地域のDX提案が可能になります。

DXが地域を 変える!

未来を創る
farmoの
テクノロジー

田んぼへ行かずに
その場で水管理!



スマート農業

農業DXで
生産性・品質向上

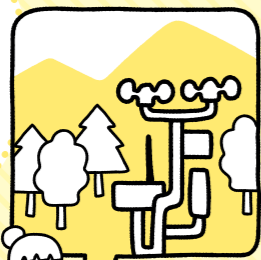
災害の時、
現場に行かずに
水位がわかる!



環境DX

環境データを見える化し、
農業防災に活用

あの公園
今は
どんな天気?



リアルタイムデータの活用

自社メディアなどで
住民が必要としている
リアルタイムなピンポイント情報を
発信

地域の課題を
まとめて見える化!



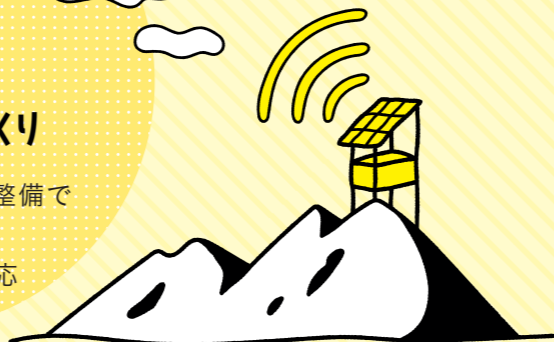
クラウドサービス

地域の課題を解決するIoTを
クラウドで連携して、
スマートシティを推進

どんな場所でも
IoTが
使えるように!

IoTインフラづくり

LPWAネットワークの整備で
IoTを活用した
次世代のDXに対応



farmoがサポートします!

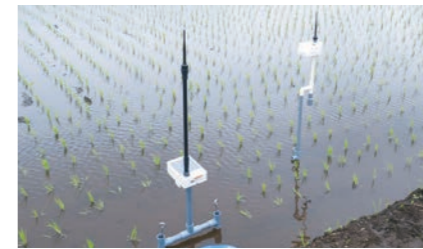
farmoが提供するIoTソリューション一覧

IoT製品の提供



ハウスファーモ **スマート農業**

ハウス内の環境データがスマホで確認できる
ようになるため、作物の品質向上・収量増
大が可能になる人気製品です。



水田ファーモ **スマート農業**

いつでもどこでも田んぼの水位がわかるの
で速くや見回りにくい田んぼなど、大変
だった水管理の負担を軽減できます。



気象センサー **データ活用**

気温、湿度、風速、降雨量、気圧など7項目
のデータを測定し、圃場環境の把握や気象
情報の分析、防災対策に活用できます。

環境データを見える化



farmo Studio

環境DX

気象データやため池、水路の水位をクラウド上で見える化
し、圃場の気候管理や河川の防災管理に役立ちます。

クラウド一括管理

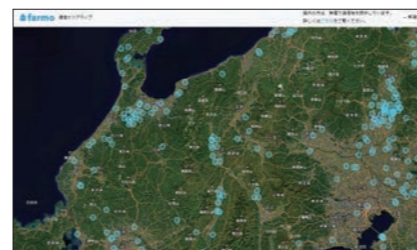


farmo CLOUD

クラウドサービス

サービスを一括管理できるIoTプラットフォームです。営農
管理やデータ分析など課題に合わせた管理が可能です。

LPWA通信インフラの活用



farmo Antena

1つの基地局で約半径3kmをカバーし、ファーモのIoT製品が利用できる通信インフラです。現在
エリアを拡大しており、2024年には全国ほとんどの農地で利用できるよう整備を進めています。

IoTインフラ作り



データを活用した サービス開発



farmo API

APIを活用することで取得した
データを自社サーバー内に取り
込むことができ、独自のサービ
ス開発にご利用いただけます。

farmoのDX導入はシンプル&スマート

DXをスムーズにビジネス展開していただけます

地域の悩みに寄り添い ともに課題解決へ

私たちのサービス提供エリアは昔から水害が多い地域です。そのため私たちにできる防災・減災を探した結果、河川水位センサーを設置しました。取得した水位情報は行政へ提供し、今後は行政のホームページから住民が直接アクセスし簡単に水位計情報を閲覧できる環境を整えます。水位センサーは設置が容易で、行政の河川水位センサーが未整備の小河川や用水路の可視化に適しています。

farmoさんは地域の悩みに真摯に向き合い相談によって頂き、ほかにも地域BWAを活用した新しいプロジェクトに取り組んでいます。

 ケーブルテレビ株式会社



farmo, 利用しています!



新しい技術を使った独自の 提案ができるようになった

ブドウの苗木のモニタリングや水田の水管理など、スマート農業に興味がある会社や団体への提案がきっかけでfarmoとの取引が始まりました。その後、スマートカカシを創ったり、除雪車の位置を確認するシステムを企画したりと、farmoとチカラを合わせることで、いままでにない新しい提案ができるようになりました。プロジェクトの立ち上げ段階から相談ができるのはとても心強いです。

 とんねるず通信テレビ株式会社



▲水路やため池の水位が分かるセンサー



▲養殖場の管理に導入されたシステム



▲案山子 & 【気象センサー】で『IoT案山子』

SERVICE

farmo Alliance 加盟契約後のサービス

01 技術の相談

製品開発やデータ活用方法のご相談に対応し、ビジネス展開を支援します。

02 情報を提供

DX活用事例や新製品の発表など、最新情報を定期的にお知らせします。

03 運用サポート

サービスに関するご質問やDX展開におけるご相談まで幅広くサポートします。



TRIAL

farmo Alliance 体験トライアル

おっ!
便利!



まずは お試し体験! トライアルセット

farmo Allianceのトライアルはセットのご提供からDX体験までしっかりサポート! 安心して本格導入をご検討いただけます。

気象データを見える化

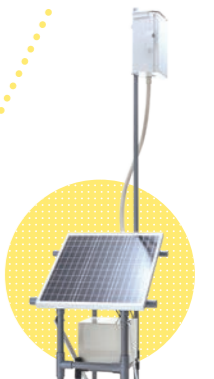
気象データを見える化体験できる3アイテムのセットをご用意しました



① farmo Studio



② 気象センサー



③ 通信機

PROCESS

farmo Alliance 加盟契約の流れ

01 STEP

お申込み & お見積り

まずはトライアルで【farmostudio/気象センサー/通信機】をお試しください。トライアル期間中に対象地区に必要な気象センサー・通信機の台数を算出し、本格導入時のお見積りをご用意します。

02 STEP

加盟のご契約 & 本格導入スタート

ご契約後、順次LPWAの通信機と気象センサーを発送いたします。各所に設置し、本格導入スタート!

03 STEP

ご活用、 お客様への提案開始!

気象センサーやスマート農業など、farmoのサービスやLPWA通信網を活用した地域DXをお客様へご提案ください。

CONTACT

お問合せ・お申込みは【farmo Alliance代理店】または【farmo】まで

farmo Alliance代理店

冊子の背面に記載されている連絡先へご連絡ください。

株式会社farmo

mail:support@farmo.info TEL:028-649-1740 (平日9:00~17:00)